



**Presentación de resultados 2018**

Conferencia de prensa. Barcelona, 22 de febrero de 2019

# 2018: hitos destacados



Adopción norma  
contable **IFRS 16**

Ingresos **+14%** (€901M)

EBITDA **+18%** (€591M)

RLFCF **+10%** (€305M)

Crecimiento orgánico

PoPs **+5%** / Ratio clientes **+3%**

Backlog

**€18.000M**

20 años de ingresos

Consolidación europea  
**€670M** en crecimiento  
**+2.400** emplazamientos  
(ejecutados en 2018)

Diversificación por mercados

**48%** ingresos fuera de ES

**56%** EBITDA fuera de ES

Estructura de deuda

**Vida media 5,5 años**

**Coste medio 1,9%**

**Deuda/Ebitda 4,9x**

Liquidez  
(Tesorería+líneas de crédito)  
**€1.600M**

Evolución en Bolsa

**+5%** en el año

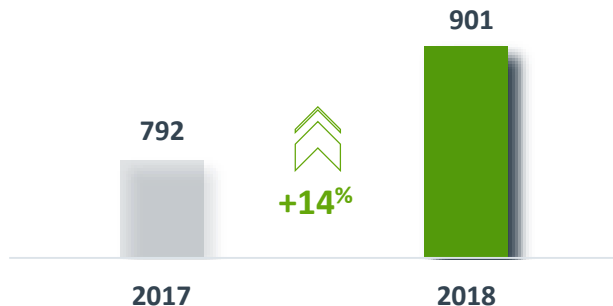
Desarrollo **ecosistema 5G**

(Fibra, FTTH, Edge  
Computing, IoT)

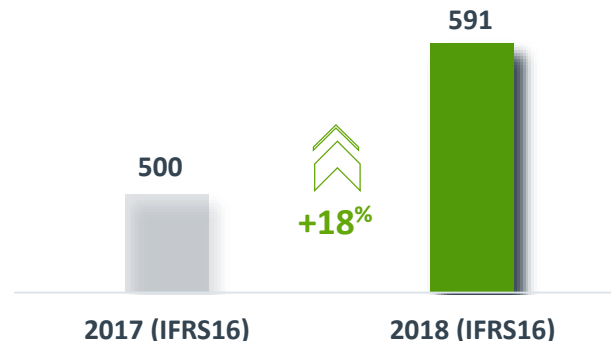
# 2018 principales cifras (i). IFRS16

## Indicadores financieros con crecimientos de dos dígitos

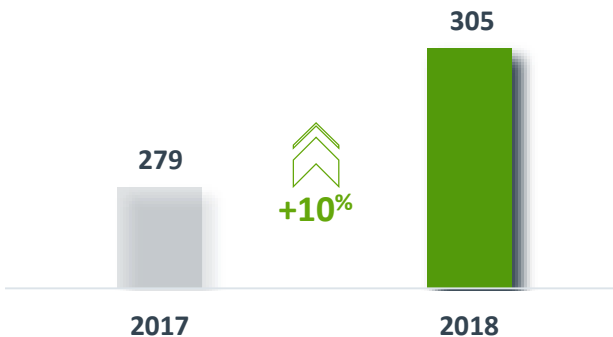
### Ingresos (mill. €)



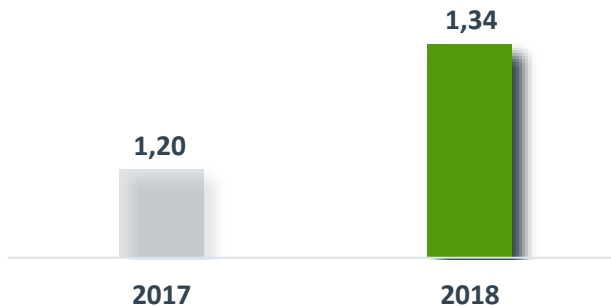
### EBITDA (mill. €)



### RLFCF (mill. €)



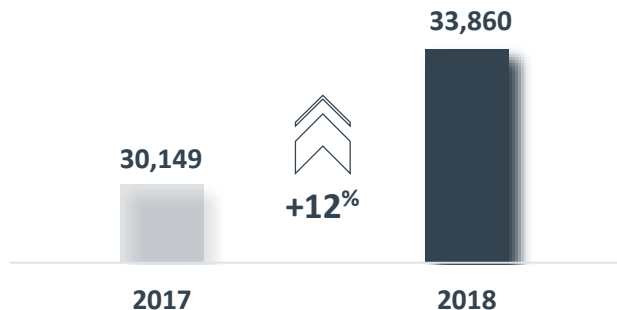
### RLFCF por acción (€)



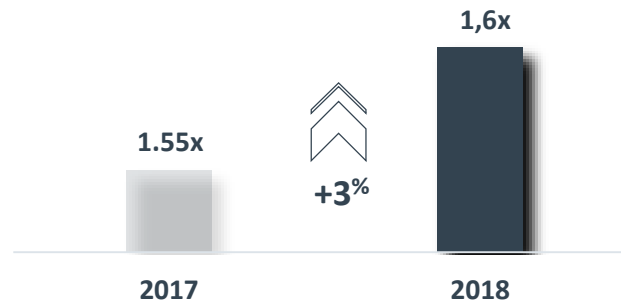
# 2018 principales cifras (ii)

## Indicadores de negocio: crecimiento sólido

### Puntos de presencia (PoPs)

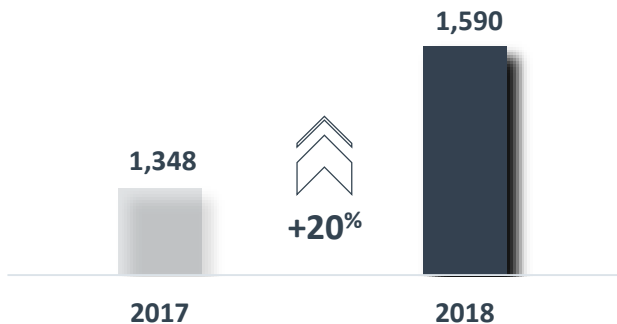


### Ratio cliente (\*)

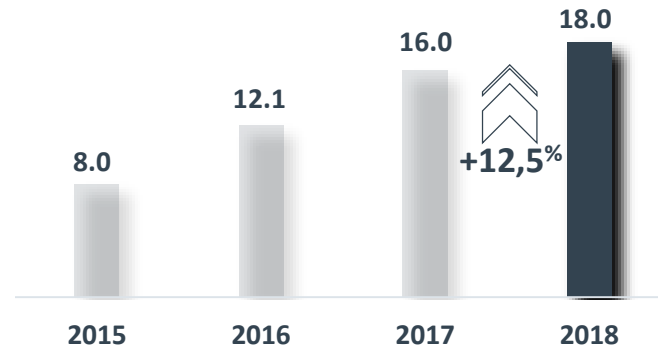


(\*) A perímetro constante

### Evolución de los nodos DAS (CommsCon)



### Ventas bajo contrato (backlog) '000 mill. €



# 2018 crecimiento sostenido. Principales operaciones

Inversión ejecutada 2018: €670M – Inversión comprometida hasta 2027 >€1.000M



### Cellnex y Bouygues Telecom han alcanzado un acuerdo de adquisición de 62 MO, así como la construcción de 88 MOs y COs <sup>(1)</sup> para los próximos 5 años <sup>(2)</sup>

#### ¿Qué son las MOs y COs?

1

- Los MSCs, MOs y COs son instalaciones estratégicas con capacidades de concentración de tráfico que desempeñarán un papel clave en el futuro despliegue de las redes 5G, ya que también proporcionarán capacidades de procesamiento para reducir la latencia de los datos.

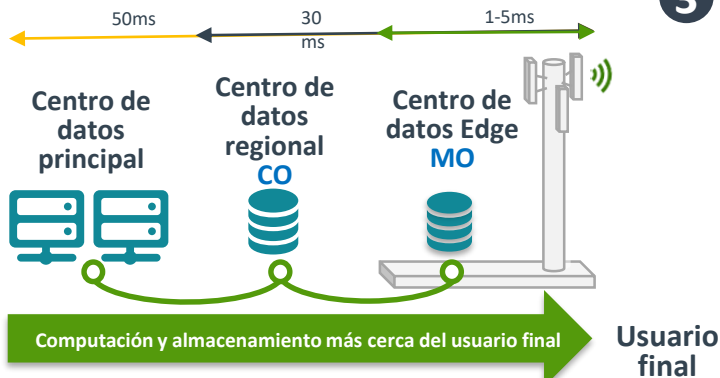
#### ¿Por qué este acuerdo es estratégico?

2

- Acuerdo para desplegar centros de telecomunicaciones estratégicos listos para alojar capacidades de procesamiento de datos cerca de los puntos donde se genera y se requiere tráfico
- Inversión: 330 millones de euros + 250 millones de euros. Ebitda estimado una vez completada la integración y despliegue de los activos: 39 millones de EUR.

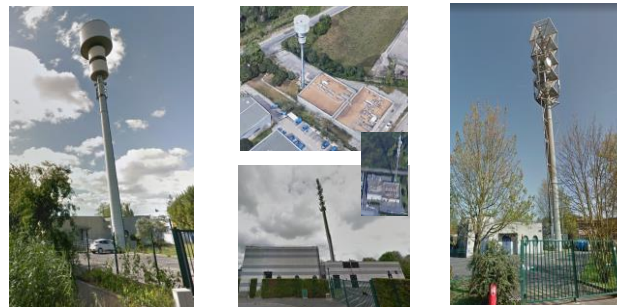
#### ¿Cómo cambiará la arquitectura de la red 5G?

3



#### ¿Cómo son estas instalaciones?

4



(1) MSC = Mobile Switching Center, MO = Metropolitan Office, CO = Central Office

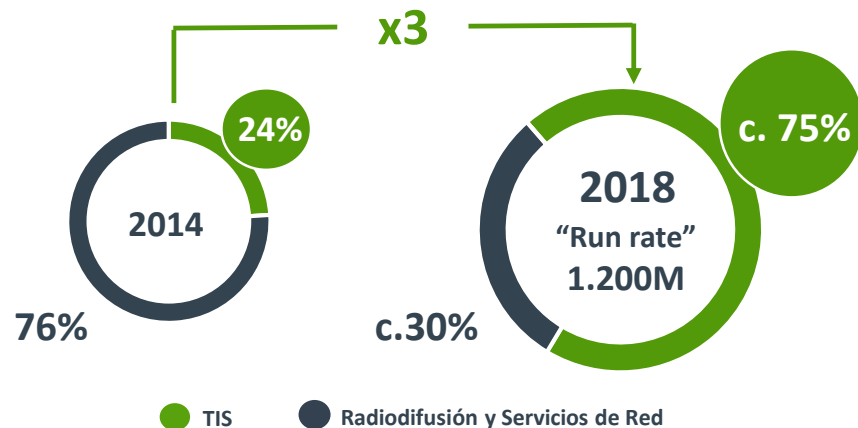
(2) Construcción de nuevos MOs y COs para 2024; este acuerdo se ha ampliado para adquirir 62 MSCs y MOs existentes para 2020/2021



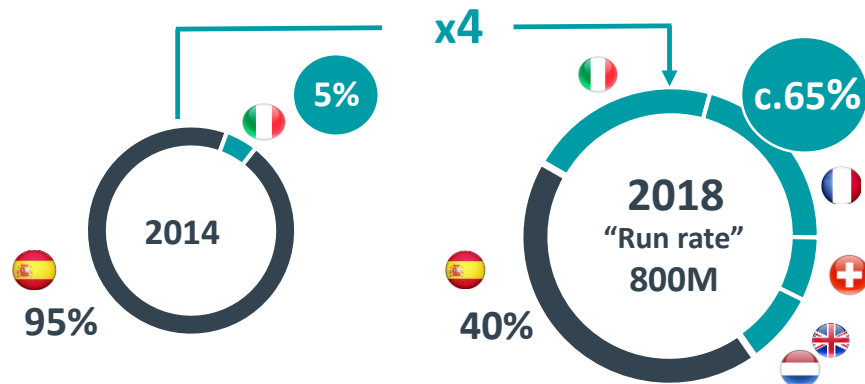
# 2018 transformación del perfil de negocio e internacionalización (i)

## Diversificación de los ingresos por líneas de negocio y aportación al EBITDA por país

### Aportación ingresos por líneas negocio



### Aportación al EBITDA por países (IFRS16)



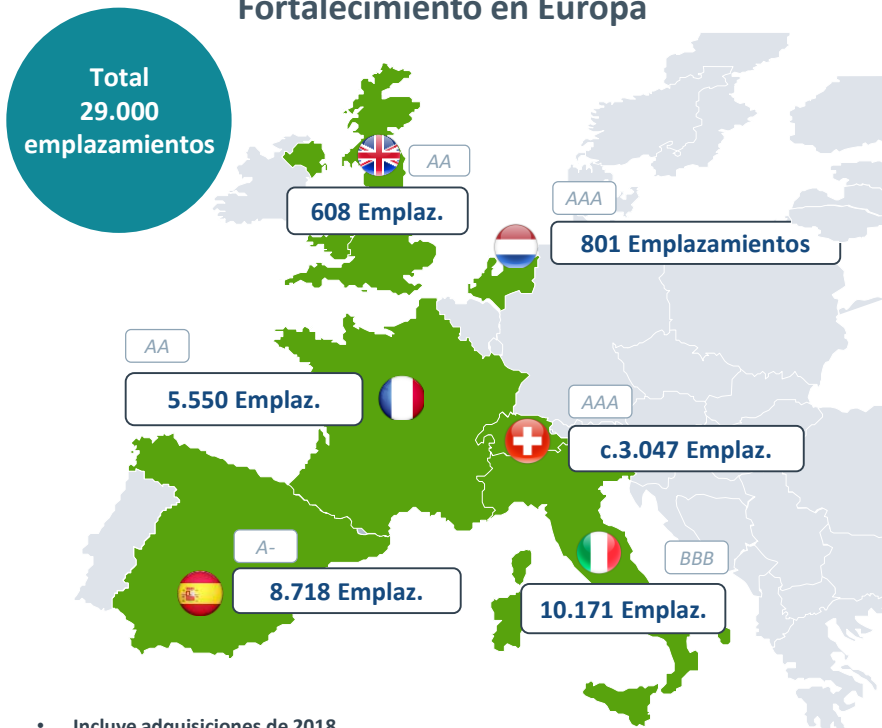
"Run rate": incluye la aportación anualizada de las adquisiciones en 2018 incluyendo el despliegue de emplazamientos comprometidos hasta 2027



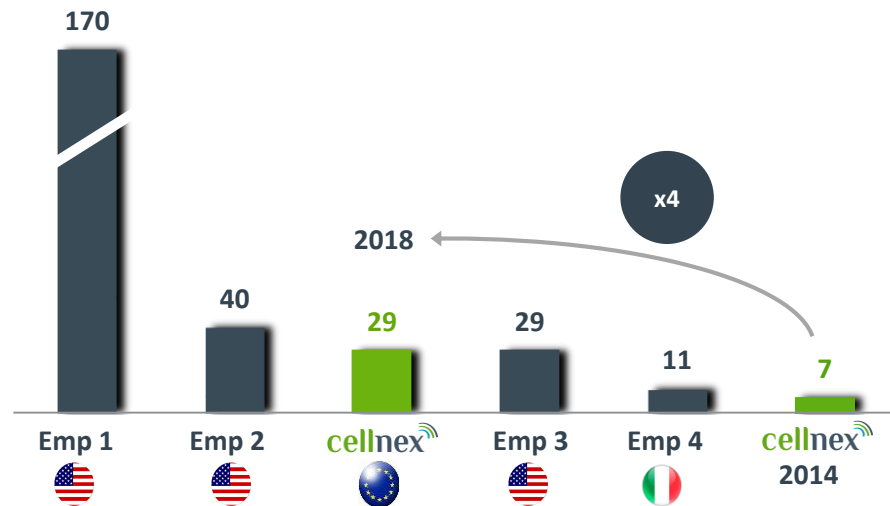
# 2018 transformación del perfil de negocio e internacionalización (ii)

## Diversificación por países y liderazgo del sector

### Fortalecimiento en Europa



### Cellnex vs. comparables (miles de torres)




- Incluye adquisiciones de 2018
- Italia: Incluye nodos DAS de CommsCon
- España: Incluye torres para radiodifusión
- Incluye emplazamientos a desplegar Build to Suit (BTS)

# 2018 valor para los accionistas

## Evolución de la acción + dividendo





**2018:**  
revisión resultados.  
Estructura financiera

### IFRS 16 “a game changer”

- La deuda del sector aumenta a medida que se capitalizan los contratos de arrendamiento
- El modelo acuerdo de servicios de Cellnex (MSA) evita capitalizar arrendamientos<sup>(1)</sup>
- Las agencias crediticias eliminan el beneficio contable de la venta de participaciones minoritarias de TowerCos

(1) Criterio validado por las 4 principales firmas auditoras

# 2018 resumen cuenta de resultados (IFRS 16)

€ Mn	FY 2017 (IFRS16)	FY 2018 (IFRS16)
Infr. y servicios radiodifusión	237	233
Serv. e Infr. Telecomunicaciones	474	586
Servicios de red y otros (DAS, IoT...)	81	82
<b>Total ingresos</b>	<b>792</b>	<b>901</b>
<b>Costes de operación</b>	<b>-292</b>	<b>-311</b>
<b>EBITDA*</b>	<b>500</b>	<b>591</b>
Impactos no recurrentes	-20	-75
Amortizaciones	-352	-403
<b>Resultado explotación (EBIT)</b>	<b>129</b>	<b>113</b>
Intereses netos	-109	-149
Impuestos	4	18
Atribuible a participaciones no dominantes	2	3
<b>Resultado neto</b>	<b>26</b>	<b>-15</b>
Impacto Plan prejubilaciones y bajas incentivadas	0	46
<b>Resultado neto comparable</b>	<b>26</b>	<b>31</b>

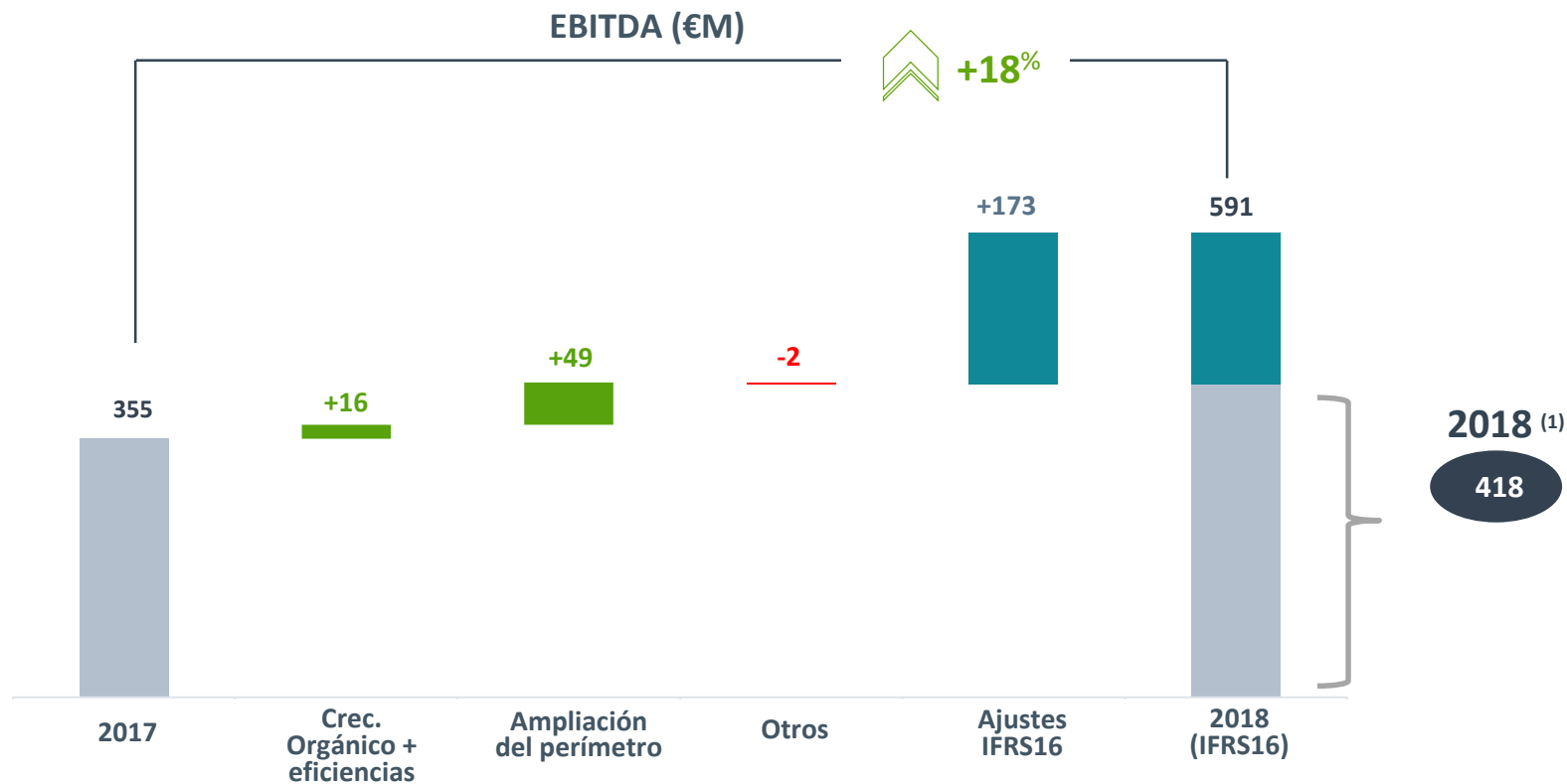
Factores que afectan al resultado

- Amortizaciones +14,5%
- Costes financieros +36%
- Plan de rentas (prejubilaciones) €55M

\*\* Impuestos: Los tributos propios de Cellnex liquidados en el ejercicio fiscal 2018 ascendieron a 48 millones de euros. Incluyen básicamente impuestos sobre el beneficio, tributos locales, tasas y la cuota empresarial de la seguridad social.

# EBITDA 2018

Crecimiento +18% (+4,5% orgánico)



Cifras en M€

(1) Según IAS17

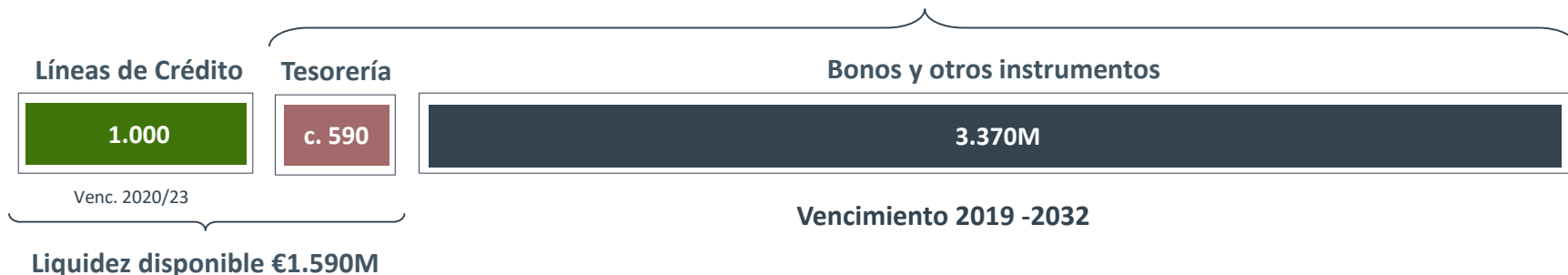
# 2018 estructura financiera

## Cellnex cuenta (febrero 2019) con €1.590M en tesorería y líneas de crédito

Deuda neta al cierre de 2018: €3.166M

Deuda neta / EBITDA: 4,9x

Vencimiento medio: 5,5 años

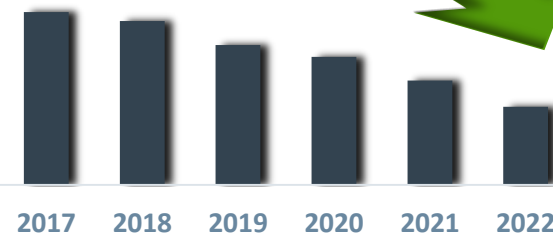


Coste medio (WAC) de la deuda dispuesta: 2,2%

Coste medio (WAC) de la deuda total dispuesta y no dispuesta: 1,9%

Deuda neta / EBITDA: **-0,6x**  
por año

Flujos de caja sólidos,  
crecientes y predecibles  
permiten un rápido  
desapalancamiento





# Perspectivas 2019

An aerial photograph of a long, multi-lane bridge spanning a wide river. The bridge has a concrete structure with multiple lanes and a central divider. On the right side of the bridge, a tall, slender tower with several observation decks is visible. The river is calm, and a small boat is seen in the foreground. The background shows a hazy landscape with distant hills and a cloudy sky. The text "Perspectivas 2019" is overlaid in white on the left side of the image.

## 2018 mejora de las previsiones....

		"Guidance" 2018	Actual 2018	
2018	EBITDA	<ul style="list-style-type: none"> <li>• [€584M – €589M]</li> </ul>	<ul style="list-style-type: none"> <li>• €591M</li> </ul>	✓
	RLFCF	<ul style="list-style-type: none"> <li>• ≥ 10%</li> </ul>	<ul style="list-style-type: none"> <li>• 10% crecimiento</li> </ul>	✓
	Capex sobre ingresos	<ul style="list-style-type: none"> <li>• Mantenimiento c.3%</li> <li>• Expansión c.10%</li> </ul>	<ul style="list-style-type: none"> <li>• Mantenimiento c.3%</li> <li>• Expansión c.10%</li> </ul>	✓
	Dividendo	<ul style="list-style-type: none"> <li>• +10% vs 2017</li> </ul>	<ul style="list-style-type: none"> <li>• 10% crecimiento</li> </ul>	✓

## ... y 2019 crecimiento de dos dígitos en las magnitudes clave

2019	EBITDA	<ul style="list-style-type: none"> <li>• [€640M – €655M]</li> </ul>
	RLFCF	<ul style="list-style-type: none"> <li>• ≥ 10%</li> </ul>
	Capex sobre ingresos	<ul style="list-style-type: none"> <li>• Mantenimiento [3%-4%]</li> <li>• Expansión c.10%</li> </ul>
	Dividendo	<ul style="list-style-type: none"> <li>• +10% vs 2018</li> </ul>

Más información disponible en:  
Sala de Prensa y Relaciones con Inversores  
en [cellnextelecom.com](http://cellnextelecom.com)

## Resultados 2018



Cuentas anuales consolidadas  
del 2017



Archivo Excel de  
soporte

*Cellnex Telecom forma parte de los índices ESG:*

